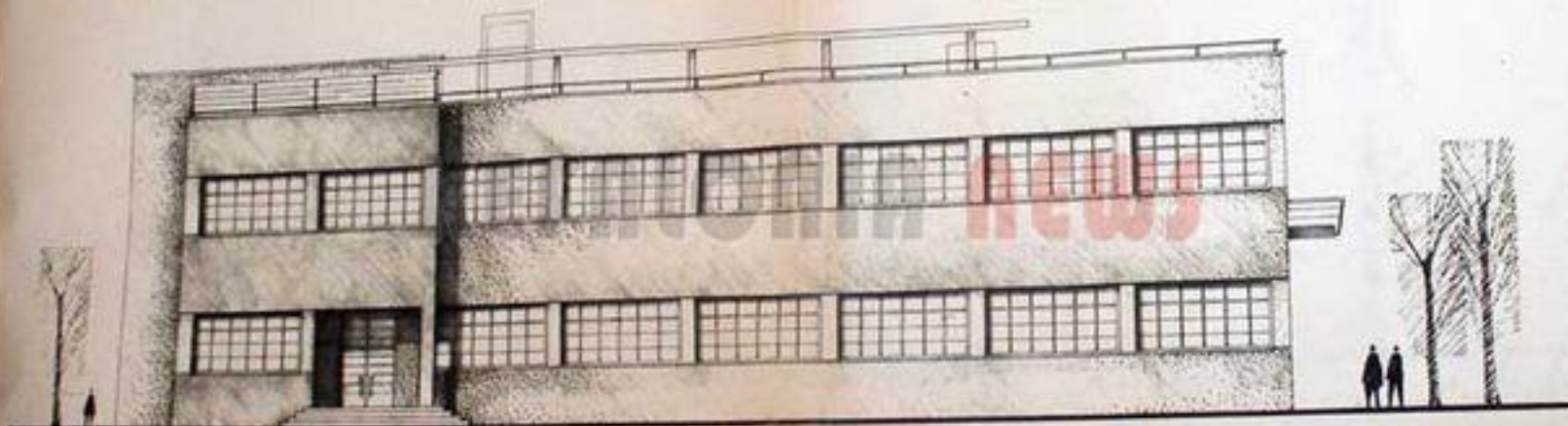
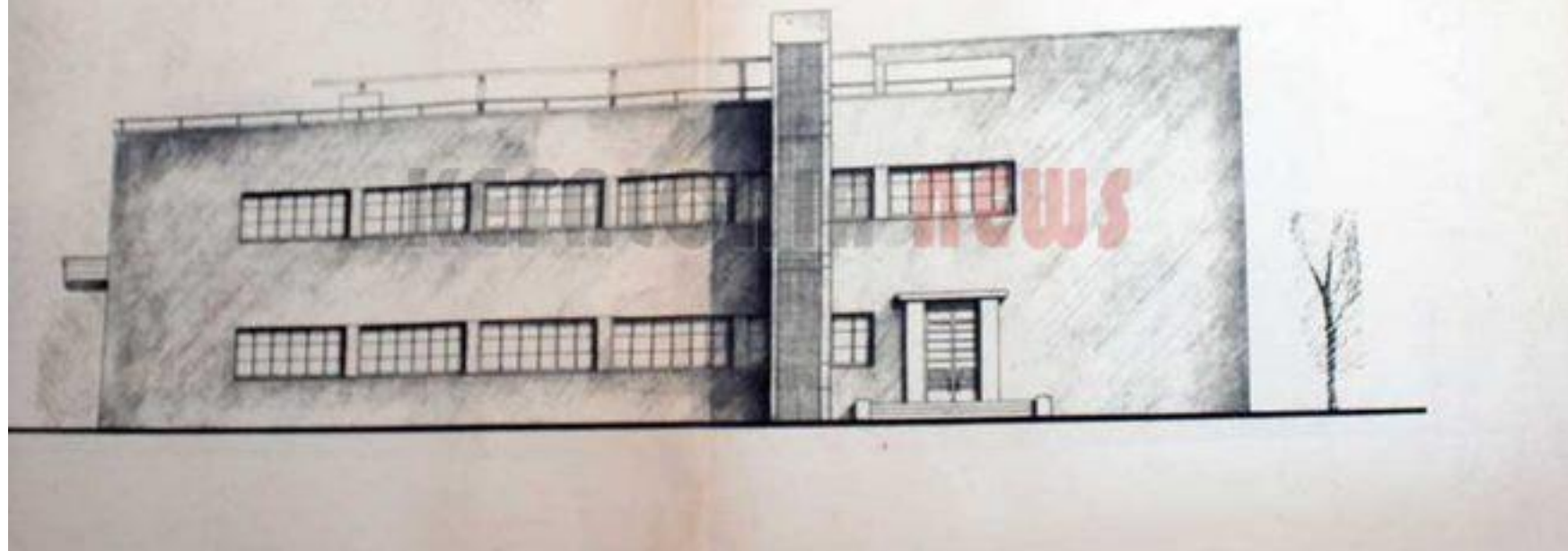


Α΄ Δημοτικό Σχολείο Ληξουρίου, έργο του Θουκυδίδη Βαλεντή (1933)  
Σχέδιο από μελέτη αποκατάστασης 1997. Αρχείο Γ. Γαλανού



Α΄ Δημοτικό Ληξουρίου, έργο του αρχιτέκτονα Θουκυδίδη Βαλεντή (1933)  
Σχέδιο από μελέη του 1997. Αρχείο Γ. Γαλανού



Α΄ Δημοτικό Ληξουρίου, έργο του αρχιτέκτονα Θουκυδίδη Βαλεντή  
Αποτυπώσεις από μελέτη του 1997. Αρχείο Γ. Γαλανού





**Ο αρχιτέκτονας  
Θουκυδίδης Π. Βαλεντής  
1908 - 1982**

**Κοργιαλένειος Βιβλιοθήκη Αργοστολίου  
1η Σεπτεμβρίου 2018 ώρα 19.00**

Οργάνωση : Ίδρυμα Κεφαλονιάς και Ιθάκης



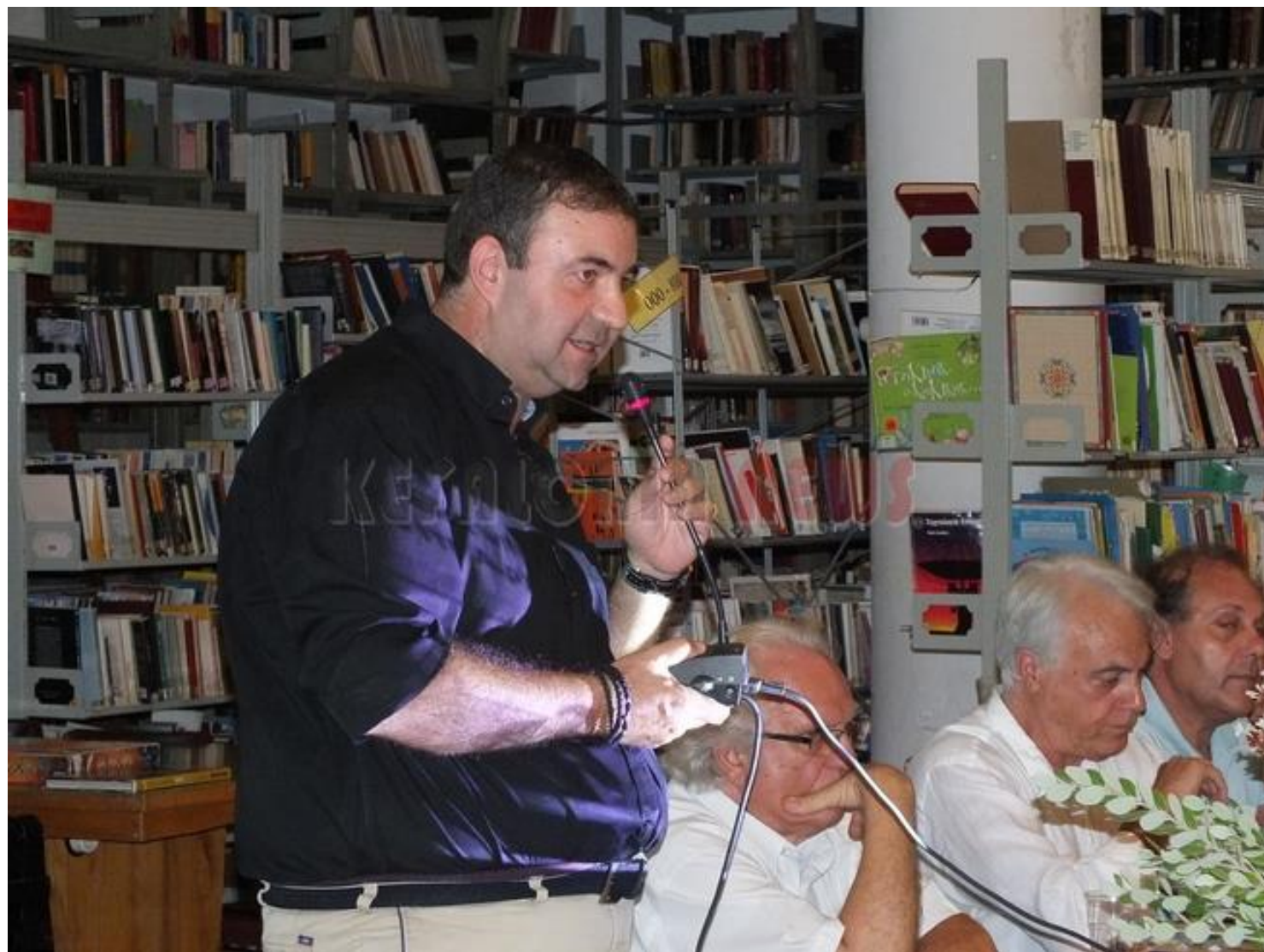


































... αρχιτέκτονας της σιανούς πρωτοπόριας,  
ο Θουκυδίδης Βαλεντής.





Η Διεθνής Επιτροπή Νέου Σχεδίου Θεσσαλονίκης [Ernest Hébrard (1875–1933)].



1935 - 1936 - 1937 - 1938 - 1939 - 1940 - 1941 - 1942 - 1943 - 1944 - 1945 - 1946 - 1947 - 1948 - 1949 - 1950 - 1951 - 1952 - 1953 - 1954 - 1955 - 1956 - 1957 - 1958 - 1959 - 1960 - 1961 - 1962 - 1963 - 1964 - 1965 - 1966 - 1967 - 1968 - 1969 - 1970 - 1971 - 1972 - 1973 - 1974 - 1975 - 1976 - 1977 - 1978 - 1979 - 1980 - 1981 - 1982 - 1983 - 1984 - 1985 - 1986 - 1987 - 1988 - 1989 - 1990 - 1991 - 1992 - 1993 - 1994 - 1995 - 1996 - 1997 - 1998 - 1999 - 2000 - 2001 - 2002 - 2003 - 2004 - 2005 - 2006 - 2007 - 2008 - 2009 - 2010 - 2011 - 2012 - 2013 - 2014 - 2015 - 2016 - 2017 - 2018 - 2019 - 2020 - 2021 - 2022 - 2023 - 2024 - 2025





